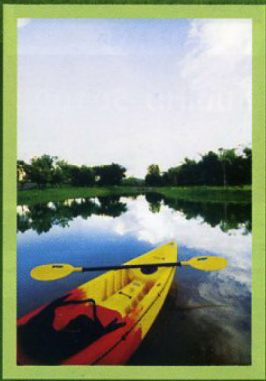




# Mae Jo Golf Club

“แม่โจ้กอล์ฟคลับ” Chiang mai

สนามกอล์ฟมาตรฐาน ล้านาฬิกาพร้อมสมัย



จากตัวเมืองเชียงใหม่ ไปตามเส้นทางสายเชียงใหม่ – พริ้ว เพียง 20 นาที นักกอล์ฟทั้งหลายจะได้พบกับสนามกอล์ฟขนาดมาตรฐานของเชียงใหม่ นาม “แม่โจ้กอล์ฟคลับ แอนด์ รีสอร์ท”

แม่โจ้กอล์ฟคลับ เป็นสนามกอล์ฟมาตรฐาน 18 หลุม พาร์ 72 ระยะกว่า 7,000 หลา “คุณอดิพล ตันติวิท” ผู้บริหารของที่นี่ มีความตั้งใจที่จะสร้างความแปลกใหม่ที่แตกต่าง เพื่อให้ทุกๆ ครั้งที่แวะมาสัมผัสของทุกๆ ท่านสุดประทับใจ

สนามนี้เป็นสนามที่ออกแบบอย่างมีเอกลักษณ์เฉพาะตัว มีความปลอดภัยในการเล่นสูง โดยใช้พื้นที่ของสวนผลไม้เดิมกว่า 600 ไร่ ในการปรับสร้างเป็นสนามกอล์ฟ ที่มีทั้งความสนุกสนาน ทำทายในการเล่น และแวดล้อมไปด้วยทิวทัศน์ของดอยสุเทพ ทุกๆ หลุมของสนามกอล์ฟแม่โจ้ มีความง่ายและยากแตกต่างกันออกไป ตลอดทั้งปีนักกอล์ฟจะได้พบกับความท้าทายที่แตกต่างกันออกไปในบรรยากาศของสวนผลไม้ที่ออกดอกออกผลตลอดทั้งปี อย่างในช่วงหนาวนี้มีส้มโอ และส้มโชกุนรสหวานหอมให้เด็ดชิมตลอดเส้นทาง

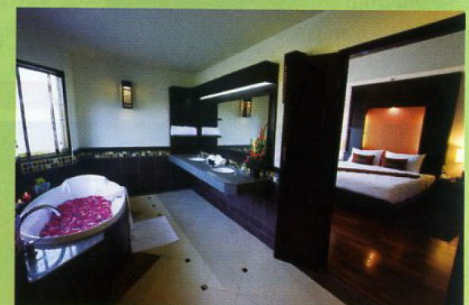
พร้อมกันนี้จุดเด่นของที่นี่ ยังอยู่ที่ “กรีน” ที่มีความท้าทาย เลย์เอาท์ที่หลากหลายรูปแบบ มีหลุมที่โดดเด่น ประทับใจ อาทิ หลุม 5 พาร์ 4 ระยะ 423 หลา มีจุดเด่นที่แฟร์เวย์มีลักษณะคล้ายตัว S มีน้ำขวางดักก่อนถึงกรีน ด้านซ้ายมือจะเป็นป่าธรรมชาติ ลักษณะของกรีนจะขวางขนานกับน้ำและเทมาด้านหน้า หลุมนักกอล์ฟต้องตีวางระยะให้แม่นยำ เพราะถ้าอ่อนด้านขนานจะพัตต์ยากมาก หน้ากรีนจะมีบังเกอร์ทรายดักอยู่ ซึ่งหลุมนักกอล์ฟต้องตีกรีนที่เสี่ยงต่อการตกน้ำ และตบบังเกอร์ทราย หลุม 7 พาร์ 3 ระยะ 156 หลา หลุมนักกอล์ฟมีทั้งด้านขวาและซ้ายของกรีน ด้านหน้ามีบังเกอร์ทรายดักอยู่ เป็นหลุมพาร์ 3 ที่สวยเมื่อมองจากแท่นตีพัต เพราะจะมองเห็นทะเลสาบขนาดใหญ่อยู่ด้านหลังกรีน หลุมนักกอล์ฟสามารถเก็บเบอร์ดีได้ แต่ถ้ามีลมแรงต้องเผื่อระยะและทิศทางสักเล็กน้อย นอกจากนี้ยังมีหลุม 9 พาร์ 4 ระยะ 380 หลา หลุม 13 พาร์ 5 ระยะ 568 หลา หลุม 14 พาร์ 3 ระยะ 177 หลา หลุม 15 พาร์ 4 ระยะ 475 หลา และหลุม 18 พาร์ 4 ระยะ 441 หลา ที่โดดเด่นไม่แพ้กัน จะเป็นอย่างไรนั้นนักกอล์ฟทั้งหลายต้องไปหาคำตอบเอง

จากกรีนกอล์ฟมาสู่ “รีสอร์ท” ซึ่งรีสอร์ทของที่นี่เป็นรีสอร์ทสไตล์ล้านนาสมัย มีทั้งหมด 51 ห้อง ประกอบไปด้วย ห้อง Superior ห้อง Deluxe ห้อง Grand Deluxe และห้อง Suite โดยแต่ละห้องจะถูกปรับอารมณ์และบรรยากาศให้เป็นเอกลักษณ์เฉพาะตัวตามสีของห้องพักที่แตกต่างกัน และวิวทิวทัศน์ของบริเวณโดยรอบ ไม่ว่าจะเป็นสนามกอล์ฟ สวนหย่อม ทะเลสาบ หรือทิวเขาดอยสุเทพ ห้อง Superior มีเนื้อที่ 36 ตารางเมตร มี 41 ห้อง ทั้งเตียงเดี่ยวและเตียงคู่ พร้อมสิ่งอำนวยความสะดวกมากมาย โดดเด่นด้วยระเบียบไม้ที่จัดให้ผู้นั่งเตียงสามารถสัมผัสบรรยากาศทะเลสาบและสนามกอล์ฟ ห้อง Deluxe เนื้อที่ 36 ตารางเมตร มีเพียง 4 ห้อง ทั้งเตียงเดี่ยวและเตียงคู่ เติมน้ำด้วยโซฟาใหญ่ นั่งชมวิวนอกบ้านพร้อมน้ำ ห้อง Grand Deluxe เนื้อที่ 39 ตารางเมตร มีเพียง 2 ห้อง ซึ่งทั้งสองห้องจะได้สัมผัสบรรยากาศของสนามกอล์ฟ และสระว่ายน้ำแสนสวย ในห้องจะประกอบด้วยโซฟาใหญ่ และระเบียบที่สามารถนั่งชมวิวด้านซ้าย และห้อง Suite เนื้อที่กว่า 77 ตารางเมตร โดดเด่นด้วยห้องนั่งเล่นขนาดใหญ่ บรรยากาศสุดแสนสบายด้วยเตียงขนาดใหญ่ และระเบียบไม้แสนสวย

พร้อมกันนี้หลังจากตีกอล์ฟเสร็จสิ้น ทางรีสอร์ทยังมีสระว่ายน้ำ น้ำพุ บาร์น้ำชาสังสรรค์ ห้องนวด ห้องพูล และห้องคาราโอเกะ ให้ได้สังสรรค์ผ่อนคลายกันอีกด้วย

นอกจากนี้ยังมีกิจกรรมทำทายอื่นๆ ให้ได้สัมผัสกัน ทั้งสนามเทนนิส เรือคายัค และจักรยาน

สนใจติ๊กอล์ฟ พักผ่อนในบรรยากาศสบายๆ และทานอาหารอร่อยๆ “แม่โจ้กอล์ฟคลับ แอนด์ รีสอร์ท” เป็นทางเลือกที่ดีอีกทางหนึ่ง



แม่โจ้กอล์ฟคลับ แอนด์ รีสอร์ท

112 หมู่ 7 ต.ป่าไผ่ อ.สันทราย จ.เชียงใหม่

โทร.0-5335-4431 [www.maejogolfclub.com](http://www.maejogolfclub.com)



*Long live The King*

Photo : Watcharaphon Bumphenyoo

**CHIANGMAI**  
**MAG**

ISSN: 1906-4500

เที่ยว  
ไทย ครีกครื้น  
เศรษฐกิจไทย  
คึกคัก

FREE COPY  
01 Decemb  
2009

Free Copy Magazine ท่องเที่ยวภาคเหนือ



เชียงใหม่